

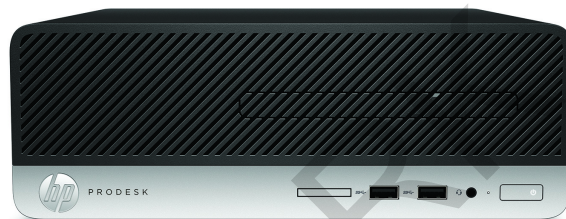
Folha de Dados

PC de Formato Compacto HP ProDesk 400 G5



Fiável e equipado para o futuro.

Concebido para se adaptar ao espaço de trabalho moderno no presente e no futuro, o PC de Formato Compacto HP ProDesk 400 é um PC compacto, fiável, seguro e potente cujo desempenho é expansível para que possa crescer ao ritmo da sua empresa.



A HP recomenda o Windows 10 Pro.

- Windows 10 Pro¹
- Processadores Intel® Core™²

Opções poderosas

- Encare facilmente o seu dia com processadores Intel® Core™ de 8.ª geração² de elevado desempenho, otimizados pela memória opcional Intel® Optane™³, e placa gráfica dedicada⁴.

Expansão que prolonga o seu investimento

- O valor total do seu investimento vem com expansão que prolonga a vida útil do seu PC. O PC de Formato Compacto HP ProDesk 400 tem dois compartimentos e duas ranhuras de altura completa, bem como portas opcionais para ligar até três monitores HP⁵.

Hub de ligação

- Com oito portas USB no total e conectividade Bluetooth™⁴ opcional, o PC de Formato Compacto HP ProDesk 400 torna-se num hub para todos os seus dispositivos no escritório.

Testado e preparado

- O fiável PC de Formato Compacto HP ProDesk 400 foi submetido a 120 000 horas do HP Total Test Process⁶ e tem agora um filtro de pó opcional⁴ para prolongar a vida útil do seu PC, reduzindo a entrada de pó e de outras partículas nos ambientes de trabalho mais exigentes.

Características

- Encare facilmente o seu dia com o Windows 10 Pro, com funcionalidades de segurança, colaboração e conectividade incorporadas.
- O HP Client Security Manager Gen 4 inclui autenticação multifator, HP Device Access Manager, HP SpareKey e HP Password Manager. Estas ferramentas foram concebidas para manter os dados seguros e proteger de roubos, ataques e utilizadores não autorizados.
- Mantenha a produtividade elevada e o tempo de inatividade reduzido com a automatização ao nível do firmware HP BIOSphere Gen 4. Os seus PCs usufruem de proteção adicional graças a atualizações automáticas e verificações de segurança.
- O HP Manageability Integration Kit ajuda a acelerar a criação de imagens e a gestão de hardware, BIOS e segurança através do Microsoft System Center Configuration Manager.
- Proteja o seu PC de websites infetados, anexos PDF e documentos do Microsoft® Office (só de leitura) infetados, malware, ransomware e vírus graças à segurança imposta por hardware do HP Sure Click.
- Tire partido do suporte de ajuda autónoma sempre disponível integrado no seu PC e que zela pelo mesmo.
- Os decisores de TI podem ajudar a criar, melhorar e proteger rapidamente imagens Windows personalizadas com o HP Image Assistant Gen 3.
- Usufrua tranquilamente de um PC concebido para ser aprovado em 120 000 horas de testes do HP Total Test Process.

PC de Formato Compacto HP ProDesk 400 G5 Tabela de especificações



Sistemas operativos disponíveis	Windows 10 Pro 64 – a HP recomenda o Windows 10 Pro. ¹ Windows 10 Home 64 ¹ Windows 10 Home Single Language 64 ¹ FreeDOS 2.0
Família de processadores ⁴	Processador Intel® Pentium® Gold; Processador Intel® Celeron® (G4900 é apenas para Windows 10); Processador Intel® Core™ i3 de 8.ª geração (i3-8100); Processador Intel® Core™ i7 de 8.ª geração (i7-8700); Processador Intel® Core™ i5 de 8.ª geração (i5-8500); Processador Intel® Core™ i7+ de 8.ª geração (Intel® Core™ i7 e memória Intel® Optane™); Processador Intel® Core™ i5+ de 8.ª geração (Intel® Core™ i5 e memória Intel® Optane™)
Processadores disponíveis ^{34,35,36}	Intel® Core™ i7-8700 com Intel® UHD Graphics 630 (3,2 GHz de frequência base, até 4,6 GHz com Tecnologia Intel® Turbo Boost, 12 MB de cache, 6 núcleos); Intel® Core™ i3-8100 com Intel® UHD Graphics 630 (3,6 GHz, 6 MB de cache, 4 núcleos); Intel® Celeron® G4900 com Intel® UHD Graphics 610 (3,1 GHz, 2 MB de cache, 2 núcleos); Intel® Core™ i5-8500 com Intel® UHD Graphics 630 (3 GHz de frequência base, até 4,1 GHz com Tecnologia Intel® Turbo Boost, 9 MB de cache, 6 núcleos); Intel® Pentium® Gold G5400 com Intel® UHD Graphics 610 (3,7 GHz, 4 MB de cache, 2 núcleos); Intel® Core™ i5-8600 com Intel® UHD Graphics 630 (3,1 GHz de frequência base, até 4,3 GHz com Tecnologia Intel® Turbo Boost, 9 MB de cache, 6 núcleos); Intel® Core™ i3-8300 com Intel® UHD Graphics 630 (3,7 GHz, 8 MB de cache, 4 núcleos); Intel® Pentium® Gold G5600 com Intel® UHD Graphics 630 (3,9 GHz, 4 MB de cache, 2 núcleos); Intel® Pentium® Gold G5500 com Intel® UHD Graphics 630 (3,8 GHz, 4 MB de cache, 2 núcleos); Intel® Core™ i7+ 8700 (Intel® Core™ i7 e memória Intel® Optane™ de 16 GB) (3,2 GHz de frequência base, até 4,6 GHz com Tecnologia Intel® Turbo Boost, 12 MB de cache, 6 núcleos); Intel® Core™ i5+ 8600 (Intel® Core™ i5 e memória Intel® Optane™ de 16 GB) (3,1 GHz de frequência base, até 4,3 GHz com Tecnologia Intel® Turbo Boost, 9 MB de cache, 6 núcleos); Intel® Core™ i5+ 8500 (Intel® Core™ i5 e memória Intel® Optane™ de 16 GB) (3 GHz de frequência base, até 4,1 GHz com Tecnologia Intel® Turbo Boost, 9 MB de cache, 6 núcleos)
Chipset	Intel® B360
Factor de forma	Factor de forma reduzido
Memória máxima	SDRAM DDR4-2666 (32 GB) ^{6,7} Velocidades de transferência que atingem até 2666 MT/s.
Slots de memória	2 DIMM
Armazenamento interno	500 GB até 2 TB HDD SATA ³ 500 GB 256 GB até 512 GB SSD SED NVMe™ PCIe® TLC M.2 Opal 2 ³
Unidade óptica	Gravador de DVD HP fino de 9,5 mm; DVD-ROM HP fino de 9,5 mm; Gravador Blu-ray HP fino de 9,5 mm ⁸
Placa gráfica disponível	Integrada: Intel® UHD Graphics 630; Intel® UHD Graphics 610 Discreta: Placa gráfica AMD Radeon™ R7 430 (2 GB de memória GDDR5 dedicada)
Áudio	Codex Conexant CX20632, altifalante interno 2W, tomada de áudio universal, portas frontais para auscultadores (3,5 mm), com capacidade de multi-streaming
Slots de expansão	1 M.2 2230; 1 M.2 2230/2280; 1 PCIe 3 x1; 1 PCIe 3 x16; 1 Leitor de cartões multimídia 4 em 1 ¹⁰ (1 Ranhura M.2 para WLAN e 1 ranhura M.2 2230/2280 para armazenamento.)
Portas e Ligações	Parte frontal: 1 Conector para auscultadores; 2 Portas USB 3.1 Gen 1 Traseira: 1 entrada de áudio; 1 saída de áudio; 1 DisplayPort™ 1.2; 1 conector de alimentação; 1 porta RJ-45, 1 porta VGA; 2 USB 3.1 Gen 1; 4 USB 2.0 ¹⁸ Opcional: 1 Porta DisplayPort™ 1.2; 1 Porta VGA; 1 Porta série e Combinação de 1 porta série e portas PS/2; 1 Porta HDMI 2.0; 1 Porta USB 3.1 Type-C™ Gen 2 (DisplayPort™)
Dispositivos de Entrada	Teclado USB HP com Fios; Teclado USB Fino Autônomo HP Business com Fios; Teclado USB Fino HP Business com Leitor de Smart Card (CCID) ⁹ Rato óptico Bluetooth HP ⁹
Comunicações	LAN: Intel® I210-T1 PCIe® GbE; Realtek RTL8111HS-CG GbE ¹⁵ WLAN: Adaptador combinado Realtek RTL8723DE 802.11b/g/n (1x1) com M.2 PCIe® e Bluetooth®; Adaptador combinado Realtek RTL8821CE-CG 802.11a/b/g/n/ac (1x1) com M.2 PCIe® e Bluetooth®; Adaptador combinado Intel® Dual Band Wireless-AC 9560 802.11ac (2x2) com M.2 PCIe® e Bluetooth® (sem vPro™) ¹⁶
Baixas de Unidade	1 HDD de 8,9 cm (3,5 pol.); 2 HDD de 8,89 cm (2,5 pol.) ¹⁷
Meio ambiente	Temperatura para funcionamento: 10 a 35 °C Humidade para funcionamento: 10 a 90% HR
Software disponível	HP Device Access Manager; HP ePrint Driver + HP JetAdvantage; HP Hotkey Support; HP JumpStart; Software HP Noise Cancellation; HP PhoneWise; HP Recovery Manager; HP Secure Erase; HP Support Assistant; HP Sure Click; Microsoft Defender; Suporte Miracast Nativo; HP Wireless Wakeup; Compre o Office (vendido em separado) ^{13,24,25,26,27,28,30}
Gestão de segurança	HP DriveLock; HP BIOSphere; HP Credential Manager; HP Password Manager; HP Power-On Authentication; HP Security Manager; HP Spare Key; Ranhura para cabo antirroubo; HP Power-on Password (através do BIOS); Controle de arranque/gravação em suporte de dados amovível; Desativação de porta SATA (através do BIOS); HP Setup Password (através do BIOS); Suporte para cadeados de chassis e cabos antirroubo; Ativação/desativação de USB (através do BIOS); HP Master Boot Record Security; HP Client Security Suite Gen 4; HP Pre-boot Authentication; Ativação/desativação de porta série (através do BIOS); Chip de segurança incorporado Trusted Platform Module (TPM) 2.0 incluído com o Windows 10 (Certificação Common Criteria EAL4+) (Certificação FIPS 140-2 de nível 2) ^{12,20,22,23,37}
Funcionalidades de gestão	HP BIOS Config Utility (transferência); HP Client Catalog (transferência); HP Driver Packs (transferência); HP System Software Manager (transferência); Atualize o BIOS através da nuvem ou da rede (funcionalidade do BIOS); Ivanti Management Suite; HP Management Integration Kit para Microsoft System Center Configuration Management Gen 2 ^{14,32,33}
Energia/Alimentação	Fonte de alimentação interna (180 W), até 90% de eficiência, correção do fator de potência (PFC) ativa
Dimensões	27 x 29,6 x 9,5 cm
Peso	4,6 kg (Configurado com 1 HDD e 1 ODD. O peso varia consoante a configuração.)
Conformidade com standards de eficiência energética	Com certificação ENERGY STAR®; EPEAT® Gold ⁵
Garantia	A oferta de garantia limitada e de serviço de 1 ano (1-1-1) inclui 1 ano de peças, mão de obra e reparação no local. Os termos e as condições variam consoante o país. São aplicáveis determinadas restrições e exclusões.

PC de Formato Compacto HP ProDesk 400 G5

Acessórios e serviços (não incluídos)

Gravador de DVD de 9,5 mm para HP G3 8/6/4 SFF G4 400 SFF/MT



Adicione um gravador de armazenamento óptico acessível ao seu PC Desktop HP¹ com a ODD G3 para PC Desktop HP de 9,5 mm, com ligação SATA e que suporta gravação - até 8,5 GB de dados ou quatro horas de vídeo de qualidade de DVD - para todos os formatos de DVD. Adicione um gravador de armazenamento óptico acessível ao seu PC Desktop HP¹ com a ODD G3 para PC Desktop HP de 9,5 mm, com ligação SATA e que suporta gravação - até 8,5 GB de dados ou quatro horas de vídeo de qualidade de DVD - para todos os formatos de DVD.
Número do produto: 1CA53AA

Teclado fino USB Business HP



Obtenha uma rápida introdução de dados e uma rápida conectividade USB com o Teclado fino USB Business HP, concebido para complementar os PCs Empresariais HP de 2015.
Número do produto: N3R87AA

SSD SATA HP TLC de 256 GB



Aumente as capacidades de armazenamento do seu computador de secretária com a unidade SSD SATA HP TLC de 256 GB¹, que inclui flash TLC e a mesma fiabilidade que tem nas unidades SSD que já possui. Aumente as capacidades de armazenamento do seu computador de secretária com a unidade SSD SATA HP TLC de 256 GB¹, que inclui flash TLC e a mesma fiabilidade que tem nas unidades SSD que já possui.
Número do produto: P1N68AA

Rato Óptico com Deslocamento USB HP



Utilizando a mais recente tecnologia de sensibilidade ótica, o rato HP USB Optical Scroll Mouse regista movimentos exatos sobre uma variedade de superfícies sem um tapete para rato.
Número do produto: QY777AA

Suporte para hardware HP, 3 anos, no dia útil seguinte no local para computadores de secretária



Obtenha 3 anos de suporte de hardware para o seu dispositivo informático no local e no dia útil seguinte, prestado por um técnico qualificado da HP, caso não seja possível resolver o problema de forma remota.
Número do produto: U6578E

PC de Formato Compacto HP ProDesk 400 G5

Rodapés com mensagens

- ¹ Nem todas as funcionalidades estão disponíveis em todas as edições ou versões do Windows. Os sistemas poderão necessitar de hardware, controladores e software atualizados e/ou adquiridos separadamente ou de atualização do BIOS para tirar todo o partido das funcionalidades do Windows. O Windows 10 é atualizado automaticamente, funcionalidade que está sempre ativada. Poderão ser aplicadas taxas de ISP e poderão ser aplicados requisitos adicionais para atualizações com o passar do tempo. Visite <http://www.windows.com>.
- ² A tecnologia multinúcleo foi concebida para melhorar o desempenho de determinados produtos de software. Nem todos os clientes ou aplicações de software irão necessariamente beneficiar da utilização desta tecnologia. O desempenho a frequência do relógio variam consoante a carga de trabalho das aplicações e as configurações de hardware e software. A numeração marca e/ou designação da Intel não são uma medição de um desempenho superior.
- ³ A aceleração do sistema de memória Intel® Optane™ não substitui ou aumenta a DRAM no seu sistema e requer configuração com um processador Intel® Core™ i (i5 ou i7)+ opcional.
- ⁴ Vendido separadamente ou adquirido como função opcional.
- ⁵ Suporte para até três saídas de vídeo através de dois conectores de vídeo (de série) e um terceiro conector de porta de vídeo (opcional) que disponibiliza as seguintes opções: DisplayPort™ 1.2, HDMI™ 2.0, VGA ou USB Type-C™ com DisplayPort™.
- ⁶ Os resultados dos testes HP Total Test Process não constituem uma garantia de desempenho futuro sob estas condições de teste. Os danos acidentais requerem um HP Accidental Damage Protection Care Pack (HP Care Pack de Proteção Contra Danos Acidentais) opcional.
- ⁷ O HP Client Security Suite Gen 4 requer Windows e processadores Intel® de 7.ª geração.
- ⁸ O HP BIOSphere Gen 4 requer processadores Intel® ou AMD de 8.ª geração. As funcionalidades poderão variar de acordo com a plataforma e as configurações.
- ⁹ O HP Manageability Integration Kit pode ser transferido em <http://www.hp.com/go/clientmanagement>.
- ¹⁰ O HP Sure Click está disponível na maioria dos PCs HP e suporta Microsoft® Internet Explorer e Chromium™. Os anexos suportados incluem ficheiros do Microsoft Office (Word, Excel, PowerPoint) e ficheiros PDF no modo só de leitura, quando o Microsoft Office ou Adobe Acrobat estão instalados.

Rodapés com especificações técnicas

- ¹ Nem todas as funcionalidades estão disponíveis em todas as edições ou versões do Windows. Os sistemas poderão necessitar de hardware, controladores e software atualizados e/ou adquiridos separadamente ou de atualização do BIOS para tirar todo o partido das funcionalidades do Windows. O Windows 10 é atualizado automaticamente, funcionalidade que está sempre ativada. Poderão ser aplicadas taxas de ISP e poderão ser aplicados requisitos adicionais para atualizações com o passar do tempo. Consulte <http://www.windows.com/>.
- ² Alguns dispositivos para utilização académica serão automaticamente atualizados para o Windows 10 Pro Education com o Windows 10 Anniversary Update. As funcionalidades variam; consulte <https://aka.ms/ProEducation> para obter mais informações sobre as funcionalidades do Windows 10 Pro Education
- ³ Para discos rígidos (HDD) e unidades de estado sólido (SSD), 1 GB = mil milhões de bytes. 1 TB = 1 bilhão de bytes. A capacidade formatada real é inferior. Até 36 GB (para Windows 10) de espaço em disco estão reservados para software de recuperação do sistema.
- ⁴ O seu dispositivo não suporta Windows 8 ou Windows 7. Em conformidade com a política de suporte da Microsoft, a HP não suporta o sistema operativo Windows 8 ou Windows 7 em dispositivos configurados com processadores Intel® e AMD de 7.ª geração e mais recentes ou disponibiliza quaisquer controladores Windows 8 ou Windows 7 em <http://www.support.hp.com>.
- ⁵ Registo do EPEAT®, se aplicável. O registo EPEAT varia consoante o país. Para consultar informações sobre o estado do registo por país, aceda a www.epeat.net. Aceda à loja de opções de outros fabricantes da HP relativamente a acessórios de energia solar em www.hp.com/go/options.
- ⁶ Para sistemas configurados com mais de 3 GB de memória e um sistema operativo de 32 bits, a totalidade da memória poderá não estar disponível devido aos requisitos dos recursos do sistema. A utilização de memória acima dos 4 GB exige um sistema operativo de 64 bits. Os módulos de memória suportam velocidades de transferência de dados que atingem até 2133 MT/s; a velocidade real de dados é determinada pelo processador do sistema. Consulte as especificações do processador para saber a velocidade de dados de memória suportada.
- ⁷ Todas as ranhuras de memória são acessíveis pelo cliente/atualizáveis.
- ⁸ Vendido em separado ou adquirido como funcionalidade opcional.
- ⁹ A disponibilidade poderá variar consoante o país.
- ¹⁰ Interface 4 em 1 com SD 3 (suporta SD, SDXC, SDHC, UHS-I). É vendido em separado ou como funcionalidade opcional.
- ¹¹ HP BIOSphere: As funcionalidades do HP BIOSphere Gen 4 poderão variar de acordo com a plataforma e as configurações do PC e requerer processadores Intel® de 8.ª geração.
- ¹² Suporte Miracast Nativo HP: Miracast é uma tecnologia sem fios que o seu PC pode utilizar para projetar o seu ecrã em televisores, projetores e leitores de multimédia streaming.
- ¹³ Os HP Driver Packs não estão pré-instalados, mas podem ser transferidos em <http://www.hp.com/go/clientmanagement>.
- ¹⁴ Intel® I210-T1 PCIe® GbE: Vendido em separado ou como uma funcionalidade opcional.
- ¹⁵ É necessário um ponto de acesso sem fios e serviço de Internet.
- ¹⁶ É possível configurar o PC de Formato Compacto (SFF) com disco rígido de armazenamento interno de (1) 3,5 polegadas ou de (2) 2,5 polegadas (é necessário um adaptador para o disco rígido de 2,5 polegadas).
- ¹⁷ (2) USB 2.0: suporta reativação a partir dos estados S4/S5 com teclado/rato quando está ligada e ativada no BIOS.
- ¹⁸ O HP Client Security Suite Gen4 requer Windows e processadores Intel® ou AMD de 8.ª geração.
- ¹⁹ O HP Password Manager requer Internet Explorer, Chrome™ ou Firefox. Alguns websites e aplicações poderão não ser suportados. O utilizador poderá ter de ativar ou permitir o suplemento/extensão no web browser.
- ²⁰ Chip de segurança incorporado Trusted Platform Module (TPM) 2.0 incluído com o Windows 10 (Certificação Common Criteria EAL4+) (Certificação FIPS 140-2 de nível 2). Em alguns casos, dispositivos pré-configurados com sistema operativo Windows poderão incluir o TPM desativado.
- ²¹ Deve ser utilizado segundo os métodos de "Sanitização" de unidades de armazenamento de dados referidos na publicação SP 800-88 do National Institute of Standards and Technology (NIST).
- ²² HP ePrint Driver + JetAdvantage: O HP ePrint Driver (controlador) requer uma ligação à Internet para a impressora HP com ligação à web e um registo de conta HP ePrint (para consultar uma lista de impressoras compatíveis, documentos de apoio, tipos de imagem e outras informações sobre o HP ePrint, aceda a www.hp.com/go/eprintcenter). Os tempos de impressão e as velocidades de ligação poderão variar.
- ²³ O HP Support Assistant requer Windows e acesso à Internet.
- ²⁴ Requer o opt-in do Microsoft Defender e ligação à Internet para atualizações.
- ²⁵ HP PhoneWise Client poderá não estar disponível com HP Workwise. Para conhecer as plataformas suportadas e consultar os requisitos de sistema para o HP PhoneWise, aceda a www.hp.com/go/HPPhoneWise.
- ²⁶ O HP Sure Click está disponível na maioria dos PCs HP e suporta Microsoft® Internet Explorer e Chromium™. Os anexos suportados incluem ficheiros do Microsoft Office (Word, Excel, PowerPoint) e ficheiros PDF no modo só de leitura, quando o Microsoft Office ou Adobe Acrobat estão instalados.
- ²⁷ HP Management Integration Kit para Microsoft System Center Configuration Management Gen 2: Pode ser transferido em <http://www8.hp.com/us/en/ads/clientmanagement/overview.html>.
- ²⁸ Ivanti Management Suite: É necessária uma subscrição.
- ²⁹ A tecnologia multinúcleo foi concebida para melhorar o desempenho de determinados produtos de software. Nem todos os clientes ou aplicações de software irão necessariamente beneficiar da utilização desta tecnologia. O desempenho e a frequência do relógio variam consoante a carga de trabalho das aplicações e as configurações de hardware e software. A numeração marca e/ou designação da Intel não são uma medição de um desempenho superior.
- ³⁰ A aceleração do sistema com memória Intel® Optane™ não substitui ou aumenta a DRAM no seu sistema e requer configuração com um processador Intel® Core™ i (i5 ou i7)+ opcional.
- ³¹ A Tecnologia Intel® Turbo Boost requer um PC com um processador com capacidade para Intel Turbo Boost. O desempenho da Tecnologia Intel® Turbo Boost varia em função do hardware, do software e da configuração geral do sistema. Para saber mais informações, aceda a www.intel.com/technology/turboboost.
- ³² O HP Drive Lock não é suportado em unidades NVMe.

Registe-se para atualizações www.hp.com/go/getupdated

© Copyright 2018 HP Development Company, L.P. As informações apresentadas estão sujeitas a alteração sem aviso prévio. As únicas garantias de produtos e serviços da HP encontram-se definidas nas declarações de garantia expressa que acompanham esses produtos e serviços. Nada do aqui apresentado deverá ser interpretado como constituindo uma garantia adicional. A HP não é responsável por erros ou omissões técnicos ou editoriais aqui apresentados.

Intel, Core, Pentium, Celeron e vPro™ são marcas comerciais da Intel Corporation nos E.U.A. e noutros países. ENERGY STAR e a marca ENERGY STAR são marcas comerciais registadas propriedade da U.S. Environmental Protection Agency (Agência para a Proteção Ambiental dos E.U.A.). Bluetooth é uma marca comercial do respetivo proprietário e é utilizada pela HP Inc. sob licença. Linux® é uma marca comercial registada de Linus Torvalds nos E.U.A. e noutros países. DisplayPort™ e o logótipo DisplayPort™ são marcas comerciais propriedade da Video Electronics Standards Association (VESA®) nos E.U.A. e noutros países. Adobe PDF é uma marca comercial da Adobe Systems Incorporated. Todas as outras marcas comerciais pertencem aos respetivos proprietários.

4AA7-2963, Novembro 2018

